

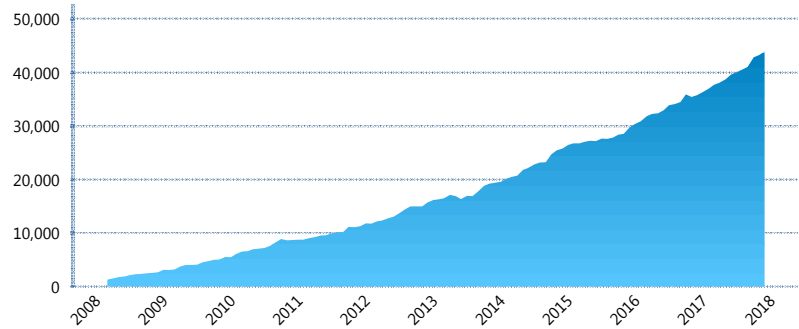
### I. INFORMACIÓN FINANCIERA

#### I) Detalles del Fondo

Detalles del Fondo	
Razón Social	Siefore Coppel Básica 3 S.A. de C.V.
Inicio de Operaciones	03/03/2008
Tipo de Fondo	Básica
Clave Bolsa	COPPEL3
Activos Administrados *	43,936
ISIN	MX54COO0025
Comisión Anual	1.08%
Administrador	Afore Coppel S.A. de C.V.
Director General	Lic. Mauricio Adrián Alarcón Montes de Oca
Presidente del Consejo	Enrique Ramón Coppel Luken

#### Activos Administrados \*

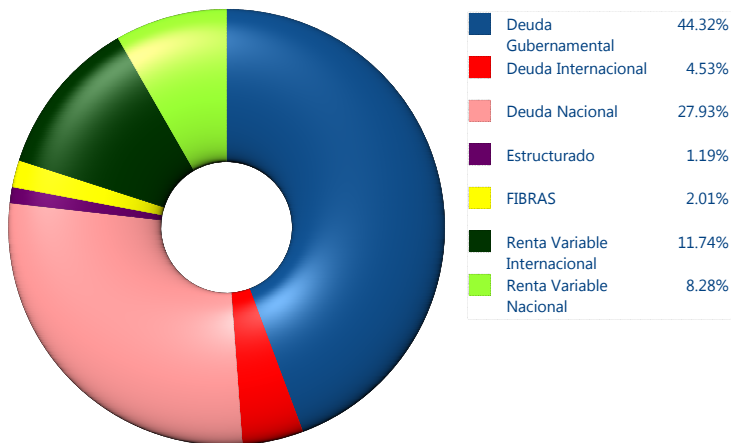
\$43,936



\*Cifras en millones de pesos

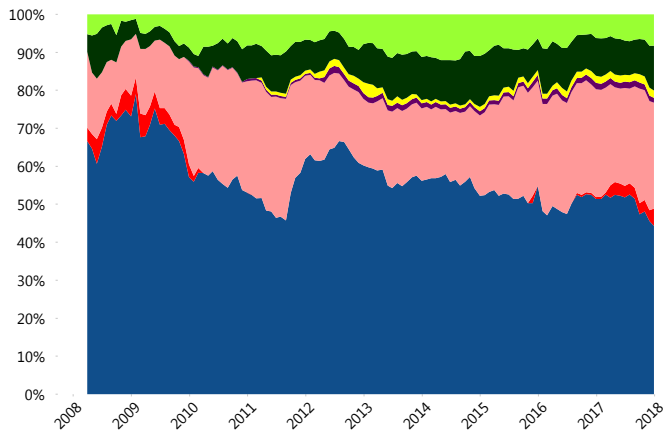
Contiene el efecto de fusiones, cortes transversales y transferencias por edad. Para mayor información consultar: <http://www.consar.gob.mx/gobmx/Aplicativo/Factsheets/EC/ECSAR.pdf>

#### II) Inversiones



Tipo de Instrumento		Coppel (SB3)	Sistema Básicas 3**
Renta Variable Nacional	Renta Variable Nacional	8.28%	6.14%
	<b>Total</b>	<b>8.28%</b>	<b>6.14%</b>
Renta Variable Internacional	Renta Variable Internacional	11.74%	18.06%
	<b>Total</b>	<b>11.74%</b>	<b>18.06%</b>
Mercancías	Mercancías	0.00%	0.42%
	<b>Total</b>	<b>0.00%</b>	<b>0.42%</b>
FIBRAS	FIBRAS	2.01%	2.12%
	<b>Total</b>	<b>2.01%</b>	<b>2.12%</b>
Estructurado	Estructurados	1.19%	5.88%
	<b>Total</b>	<b>1.19%</b>	<b>5.88%</b>
Deuda Nacional	Aerolíneas	0.19%	0.01%
	Alimentos	0.52%	0.61%
	Automotriz	1.68%	0.15%
	Banca de Desarrollo	0.00%	1.52%
	Bancario	1.32%	1.28%
	Bebidas	1.06%	0.64%
	Cemento	0.00%	0.05%
	Centros Comerciales	0.21%	0.07%
	Consumo	0.63%	0.29%
	Deuda CP	0.00%	0.00%
	Empresas Productivas del Estado	2.61%	2.55%
	Estados	0.52%	0.53%
	Europesos	0.00%	3.39%
	Grupos Industriales	0.19%	0.70%
	Infraestructura	7.08%	3.24%
	Inmobiliario	0.73%	0.07%
	Otros	2.90%	0.95%
	Papel	0.00%	0.09%
	Serv. Financieros	0.83%	0.43%
	Siderúrgica	0.00%	0.00%
Telecom	2.48%	1.21%	
Transporte	2.36%	0.47%	
Vivienda	2.62%	1.45%	
<b>Total</b>	<b>27.93%</b>	<b>19.69%</b>	
Deuda Internacional	Deuda Internacional	4.53%	1.12%
	<b>Total</b>	<b>4.53%</b>	<b>1.12%</b>
Deuda Gubernamental	BONDESD	1.44%	0.32%
	BONOS	0.00%	11.73%
	BPA182	0.17%	0.01%
	CBIC	0.00%	3.19%
	CETES	0.00%	5.24%
	REPORTO	4.32%	1.72%
	UDIBONO	38.39%	23.43%
	UMS	0.00%	0.94%
<b>Total</b>	<b>44.32%</b>	<b>46.58%</b>	
<b>Total</b>	<b>100.00%</b>	<b>100.00%</b>	

#### Evolución de Inversiones



\*\*Considera las inversiones de todo el grupo de SIEFORES Básicas 3  
Cifras al cierre de diciembre de 2017

### III) Desempeño

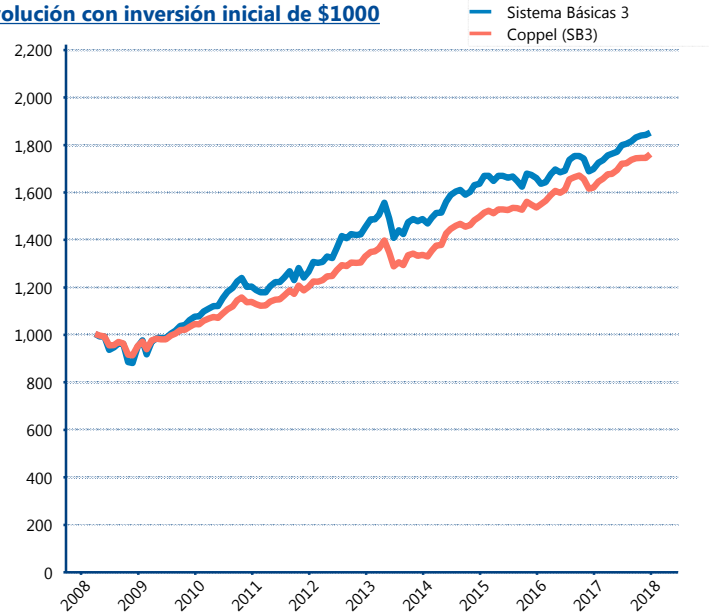
#### Rendimiento Bolsa

Tipo	Coppel (SB3)	Sistema Básicas 3
1 año	8.92%	9.14%
2 años	6.92%	5.50%
3 años	5.50%	4.13%
5 años	5.75%	4.94%

#### Indicador de Rendimiento Neto

Siefore	IRN %
Profuturo (SB3)	6.88%
SURA (SB3)	6.78%
PensionISSSTE (SB3)	6.31%
<b>Coppel (SB3)</b>	<b>6.24%</b>
Banamex (SB3)	6.22%
Metlife (SB3)	5.88%
Principal (SB3)	5.76%
Azteca (SB3)	5.74%
XXI-Banorte (SB3)	5.63%
Inbursa (SB3)	5.10%
Invercap (SB3)	4.83%
Promedio Simple	5.94 %
Promedio Ponderado	6.12 %

#### Evolución con inversión inicial de \$1000



Construido con el precio de la Siefore registrado en la Bolsa Mexicana de Valores

### IV) Medidas de sensibilidad y riesgos

#### Evolución del Plazo Promedio Ponderado

